

Der **Planungskreis**

Kurzübersicht aller Funktionen der
PLAN|NET|FAMILIE

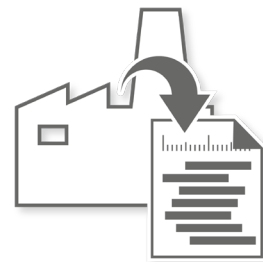
Weitere Informationen zu den Funktionen
finden Sie auf unserer Webseite:
www.dienstplanmacher.de oder rufen
Sie uns an unter: 0251-979932-2

Unsere Planungsmasken

Die vier unterschiedlichen Planungsmasken – Objekt, Veranstaltung, Revier und Messe - sind einzigartig auf dem Markt! Diese gehen auf die besonderen Bedürfnisse der Planungen ein. Entdecken Sie die unterschiedlichen Vorteile:

Objekt

- Objektübersicht mit Schnellplanungsfunktion
- verschiedene Planungshilfen (Qualifikationsprüfung, Fullfillment etc.)
- Online Wachbuch



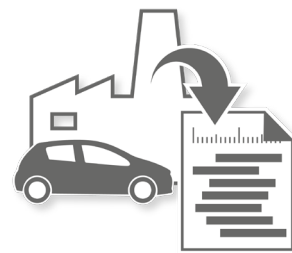
Veranstaltung

- Planung von mehrtätigen Events in einer übersichtlichen Parentplanung
- aktive Bewerbung der Mitarbeiter auf vorhandene Veranstaltungen möglich
- Vorgefertigte Dokumente (Eventplanung, Einsatzprotokolle etc.)



Revier

- Gesonderte Planungsansicht: Freiteilige Planung (Aufbau, Messe und Abbau)
- Filterung der Mitarbeiter durch Qualifikationen
- Angepasste Ausdrücke (Standprotokolle etc.)



Messe

- Auftrags- & Aufgabenverwaltung
- Kopierfunktion von geplanten Tagen bzw. Wochen
- Alarmobjektverwaltung



Der Planungskreis

Kundenakte

- Kundenverwaltung
- Rechnungsoptionen (gesonderte Zuschlagsabrechnung & Funktionsverrechnungssätze etc.)
- Kundenlogin (Wachbuchzugang/ Dienstplaneinsicht)



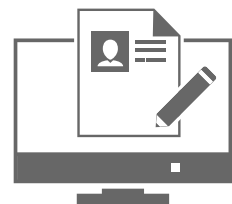
Aufgaben

- Angebotsverwaltung
- Angebotserstellung
- Auftragsannahme



Bewerbertool

- Bewerberverwaltung
- Daten des Bewerbers in Mitarbeiterakte übertragbar
- Iframe auf Webseite möglich



Mitarbeiterakte

- Verwaltung (Dokumentenablage)
- Urlaub/ Krankenakte
- Qualifikationen (Schulungsabbildung/ Funktion)



Mitarbeiter - App

- Dienstplanübersicht (inkl. Routenberechnung, Schichtinformationen), Schichtbestätigung
- Push-Nachrichten mit Lesebestätigung
- Möglichkeit der Zeiterfassung



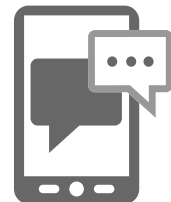
Unternehmensinformation

- Dienstanweisung/ Pflichtdokumente (inkl. Statistik, Lesennachweis)
- Lesenachweis löst Sperrfunktion des Systems für den Mitarbeiter
- Zuweisung der Dokumente an Person-/ Qualifikationsgruppen



Kommunikation

- Verschiedene Kommunikationsformate (Push-Nachricht, E-Mail, SMS)
- Dokumentation und Lesenachweis (Push-Nachricht)
- individuelle Empfängergruppen (inkl. Serienbrieffunktion)



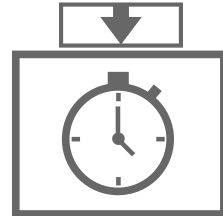
Subunternehmerplanung

- Subunternehmer Login für eigenständige Planung zugewiesener Schichten
- Anlage der Subunternehmermitarbeiter (inkl. Pflichtdokumentabfrage)
- individuelle Rechnungsoptionen (Verrechnungssätze etc.)



Zeiterfassung

- Stationäre Zeiterfassung (Terminals o.ä.)
- Verschiedene mobile Zeiterfassung (App/ Browser)
- Erfassung mit Barcode, RFID und NFC



Online Wachbuch

- Ereignisdokumentation
- Revisions sichere PDF als Report
- Kundenzugang möglich



Wächterkontrollsystem

- Unkompliziertes und schnelle Implementierung
- NFC-Hersteller & Android-Endgeräte unabhängig
- Übersichtliche Rundenauswertung



Abgleich

- Soll-Ist-Erfassung und Auswertung
- möglicher vorläufiger Stundenabgleich durch Objekt-/ Einsatzleiter oder MA
- individuelle Zuschläge und Zulagen Vorkalkulation



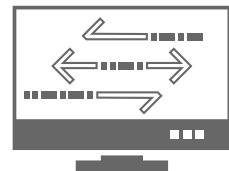
Lohnabrechnung

- Übergabe der Bruttolohn-Kalkulation an den Steuerberater
- Berechnung der Urlaub/ Krankheitsstunden
- führung von Zeitwertkonten



Schnittstellen

- individuelle Schnittstellen programmierbar
- Schnittstellen zur Lohnsoftware/ Personalverwaltung/ Kassensystem etc. vorhanden



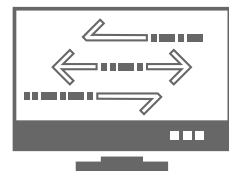
Controlling/ Reports

- verschiedene Reports für das Qualitätsmanagement (Qualifikationsübersicht, Urlaubs/ Krankentage)
- Mitarbeiter-Controlling (Aktivitätsnachweis etc.)
- Subunternehmer Kontrolle (Stundenabgleich etc.)



Rechnungsstellung

- Rechnungsstellung im System
- Versendung & Dokumentation der Rechnung direkt über das System
- Rechnungsoptionen individuell pro Kunde



Die Programme der Plan|Net|Familie werden mit allen Komponenten ausgeliefert. Eine Teilauslieferung ist nicht möglich.



Dienstplanmacher GmbH

Kobel: Kesslerweg 10, 48155 Münster
Tel: 0251-979932-0 Zentrale (10:00 – 16:00)
Tel: 0251-979932-1 Support (09:00 – 18:00)
Tel: 0251-979932-2 Vertrieb (10:00 – 16:00)
info@dienstplanmacher.de